

**m**  **ri**no

IMPRESA EDILE

La ditta "**Impresa Edile Marino**" nasce nel 1985 come impresa familiare operante nell'edilizia residenziale del territorio Marchigiano, grazie al contributo di Properzi Marino.

Nel corso degli anni con l'esperienza di Giovanni De Carolis, di Cesare Properzi e successivamente di Sauro Lottatori e Emanuele De Carolis è divenuta una realtà qualificata ed esperta anche nei settori industriale, ristrutturazione e manutenzione edile.

L'azienda, con sede a Capodarco di Fermo, opera in prevalenza nelle province di Fermo, Ascoli Piceno e Macerata.

Oggi, Impresa Edile Marino, è specializzata nella costruzione, ristrutturazione e manutenzione di fabbricati, appartamenti e locali commerciali.

L'azienda, composta da un gruppo qualificato di operatori in ogni singolo settore edile, mette a disposizione del cliente, oltre alla realizzazione dei lavori, uno studio specializzato, il quale si occupa della parte tecnica che va dalla semplice presentazione di una DIA (Denuncia Inizio Attività), documentazione e permessi, capitolati tecnici ed operativi, fino alla progettazione. Inoltre si occupa anche del monitoraggio di ogni fase del processo realizzativo di ogni singolo cantiere.

Impresa Edile Marino garantisce al cliente un prodotto "chiavi in mano" che va, quindi, dalla progettazione fino alla realizzazione.



1



2

### Capannoni industriali

#### Gianmarco Lorenzi

Porto Sant'Elpidio

1. Ingresso principale.
2. Ingresso allo showroom.
3. Hall con scala in legno e acciaio ed ascensore in vetro.



3



1

## Capannoni industriali

### Santoni

Piane di Montegiorgio

1. Facciata principale.
2. Dettaglio della struttura esterna.
3. Insegna in calcestruzzo con apposite casseforti.
4. Scala in cemento armato rivestita in legno.
5. Ingresso primario agli uffici.



4



2



3



5



1



2



3



4

### Capannoni industriali

#### La Manuelita

Grottazzolina

1. Hall con piscina.
2. Ingresso principale.
3. Copertura e passerella in acciaio e vetro.
4. Scala a faccia vista in c.a.



1



2

### Capannoni industriali

#### Giada Gabrielli

Porto Sant'Elpidio

1. Vista della facciata con ingresso rientrante in acciaio e vetro.

#### Ecoline group

Porto Sant'Elpidio

2. Facciata principale in acciaio e vetro con struttura arcata.
3. Soppalco dell'ingresso. La passerella con ringhiera in acciaio e vetro collega gli uffici con la sala convegni.



3



1



4



2



3



5

## Capannoni industriali

### Gieffe Pelli

Porto Sant'Elpidio

1. Facciata est composta da due strutture.  
La prima in c.a. e l'altra in acciaio e vetro.
2. Scala a faccia vista in cemento bianco.
3. Particolare della struttura in c.a.

### EGM

Grottazzolina

4. Struttura in muratura ricoperta con lastre granigliate in prefabbricato.

### Capannone multiproprietà

Grottazzolina

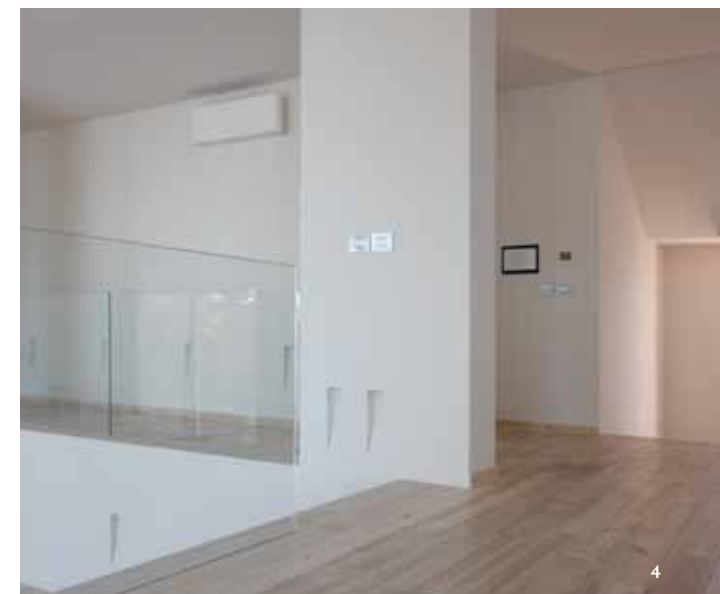
5. La galleria attraversa i sei moduli che formano la struttura.



### Abitazioni private

Grottammare

1. Veduta dell'esterno posteriore e della piscina.
2. Terrazzo della facciata principale.
3. Ingresso secondario.
4. Particolare interno.







1



2



3

### Abitazioni private

Capodarco di Fermo.

1. Struttura a faccia vista con portico.
2. Scala rotonda interna.

Fermo

3. Esterno intonacato.



### Abitazioni private

Madonna d'Ete di Fermo

1. Ingresso con pavimento in porfido e struttura in c.a. rivestita di mattoni a faccia vista.
2. Tetto in legno e cemento armato.

Casabianca di Fermo

3. Lato sud su doppio livello.
4. Ingresso principale.
5. Portico arcato vista mare.





### Locali commerciali

Porto San Giorgio

1. Ingresso con pareti in marmo.
2. Particolare del Portone d'ingresso degli uffici.

### Abitazioni private

Capodarco di Fermo

3. Costruzione in muratura sviluppata su due piani.
4. Soppalco interno con ringhiere d'acciaio.
5. Scala in ferro rivestito in ardesia.





### Abitazioni private

Fermo

1. Organico composto da tre unità a schiera.
2. Costruzione in muratura a faccia vista.

Monte Urano

3. Villa su tre livelli.
4. Forno in muratura su livello interrato.
5. Scala e marciapiedi rivestiti con sassi del Piave.





### Abitazioni private

Falerone

1. Portico in muratura e tetto in legno.
2. Ristrutturazione di casa colonica.

Falerone

3. Ristrutturazione in muratura a faccia vista.
4. Parete esterna in vetro.

**marino**  
IMPRESA EDILE

**Marino Impresa Edile**  
di Properzi e De Carolis s.n.c.

via Luigi Fontana 12 / b  
63023 Capodarco di Fermo (FM)

tel. e fax 0734.672988  
info@impresaedilemarino.it

**Cesare Properzi**  
tel. 393.9628496

**Sauro Lottatori**  
tel. 393.9625951

**Emanuele De Carolis**  
tel. 393.9384154

**[www.impresaedilemarino.it](http://www.impresaedilemarino.it)**

